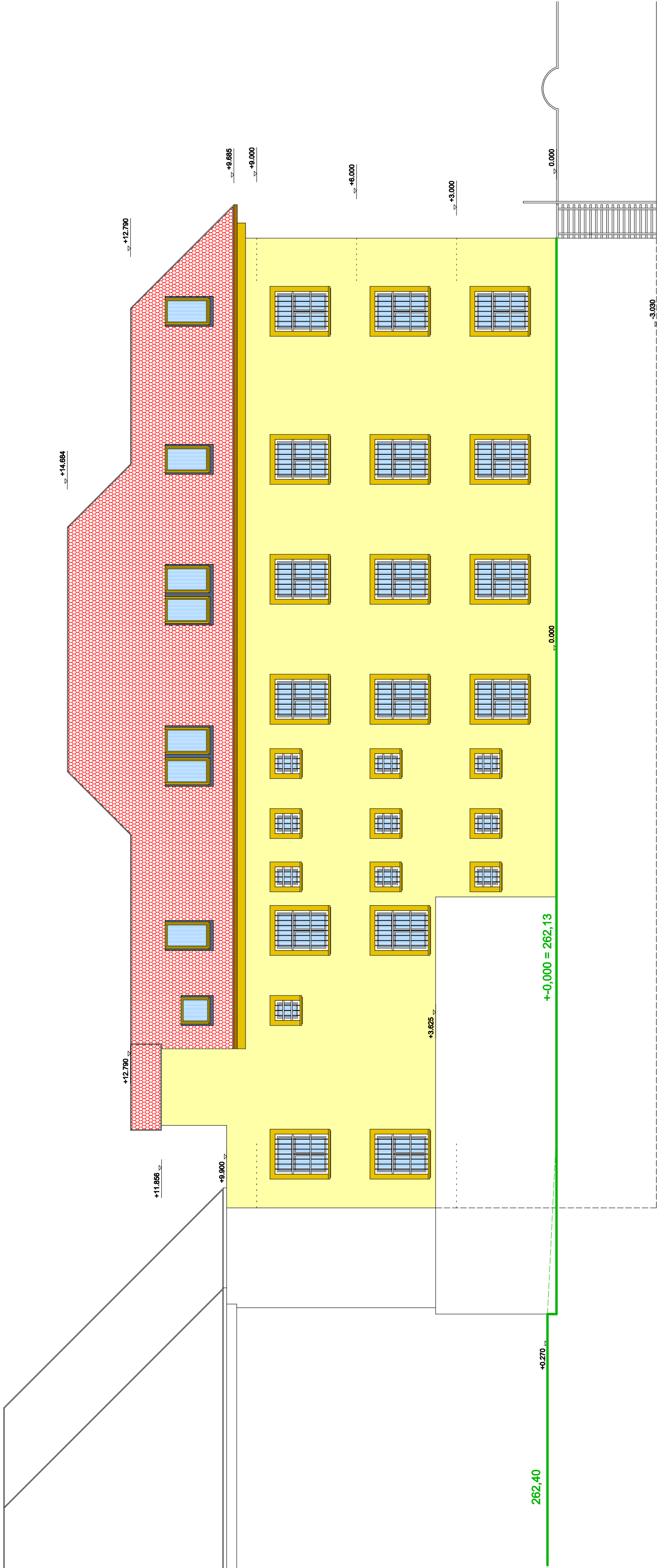


POHLED SEVEROZÁPADNÍ



Zodpovědný projektant :		Kreslil :	Vězeňská služba ČR	
Ing. Ivan Navrátil		Ing. Ivan Navrátil	—	
Kraj : Jihomoravský		Okres : Znojmo	Věznice Znojmo	
Investor :		Dyjská 4, 66902 Znojmo		
Pare :		K.ú. Znojmo - město		
ROZŠÍŘENÍ UBYTOVACÍ KAPACITY				
VĚZNICE ZNOJMO				
Datum :		prosinec 2016		
Formát :		Stupeň PD :		
Zakáz. číslo :		zadání stavby		
Měřítko :		—		
Výkres :		Číslo výkresu		
ZADÁNÍ STAVBY – POHLED SEVEROZÁPADNÍ		1 : 100		
Tento výkres a jeho přílohy jsou našim duševním vlastnictvím a nesmí být bez našeho předchozího písemného souhlasu kopírovány, rozmnožovány ani zpřístupňovány jiným osobám nebo firmám				